

A1 - DACH :

- istniejące warstwy pokrycia dachu
- istniejący strop żelbetowy
- sufit podwieszany GK na ruszcie

B1 - PODŁOGA :

- posadzka poliuretanowa antystatyczna
- istniejąca wylewka cementowa, oczyszczona, zatarta na gładko
- istniejące warstwy

B2 - PODŁOGA :

- płytki podłogowe na kleju gr. 2,0 cm
- istniejąca wylewka cementowa, o czyszczona, zatarta na gładko
- istniejące warstwy

M1 - ŚCIANA ZEWNĘTRZNA :

- tynk wewnętrzny gipsowy/cem-wap. 1,5 cm
- istniejąca ściana
- istniejąca warstwa termoizolacyjna
- tynk zewnętrzny

M2 - ŚCIANA WEWNĘTRZNA :

- tynk wewnętrzny gipsowy/cem-wap. 1,5 cm
- istniejąca ściana / proj. ściana z bloczków z bet. komórkowego
- tynk wewnętrzny gipsowy/cem-wap. 1,5 cm

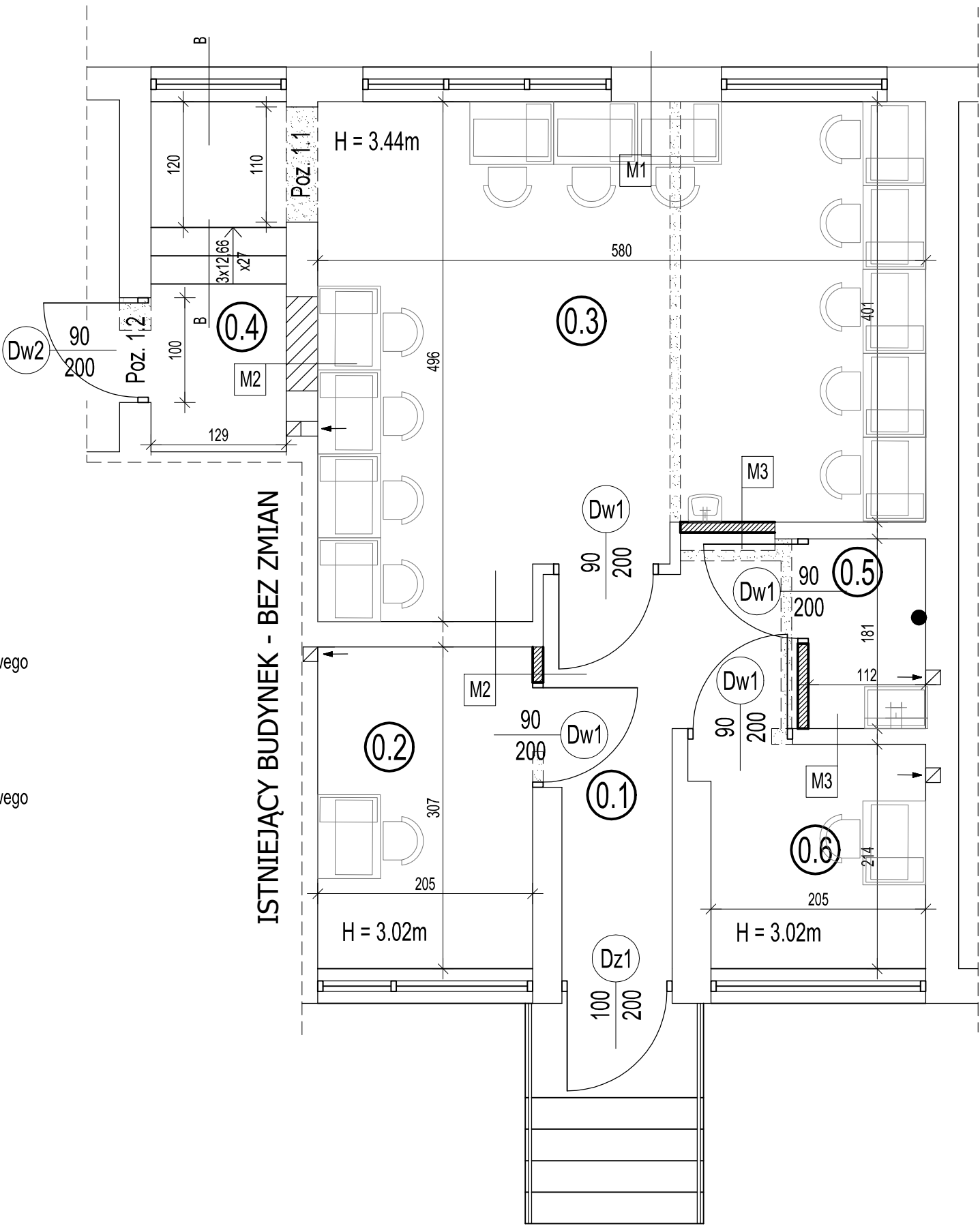
M3 - ŚCIANA WEWNĘTRZNA 6:

- tynk wewnętrzny gipsowy/cem-wap. 1,5 cm
- istniejąca ściana / proj. ściana z bloczków z bet. komórkowego
- okładzina z płytek ceramicznych na kleju gr 1,5 cm

ZESTAWIENIE POMIESZCZEŃ

0.1	KORYTARZ
6.52m ²	Posadzka PCV
0.2	GABINET
6.29m ²	Posadzka PCV
0.3	SALA DYDAKTYCZNA
25.73m ²	Posadzka PCV
0.4	KOMUNIKACJA
4.31m ²	Posadzka ceramiczna
0.5	POMIESZCZENIE GOSPODARCZE
2.03m ²	Posadzka ceramiczna
0.6	GABINET
4.51m ²	Posadzka PCV

Łącznie: 49.39m²



LEGENDA:

- wyburzenia
- zamurowania
- nowe mury
- istniejące mury

**Pracownia Projektowa
INWEST-BUD**

mgr inż. arch. Weronika JANCZAREK
43-502 CZECHOWICE-DZIEDZICE
ul. Niepodległości 48 tel. 793 072 213

Temat:	ZMIANA SPOSOBU UŻYTKOWANIA POMIESZCZEŃ W BUDYNKU LICEUM OGÓLNOKSZTAŁCĄCEGO IM. MARII SKŁODOWSKIEJ CURIE		
Adres:	Czechowice-Dziedzice, ul. Marii Konopnickiej 9, dz. nr 493/11 Jedn. ewid. Czechowice-Dziedzice, Obręb ewid. 0003 Dziedzice		
Inwestor:	Powiat Bielski - Liceum Ogólnokształcące im. Marii Skłodowskiej-Curie ul. M. Konopnickiej 9, 43-502 Czechowice-Dziedzice		
Branża:	ARCHITEKTURA		
Nazwa rys.:	RZUT PARTERU	Skala:	1:50
Autor projektu:	mgr inż. arch. Weronika JANCZAREK	Podpis :	
Nr Uprawnień:	16/09/SLOKK, SL-1402	Podpis :	
Opracowanie:	mgr inż. Ewa MICHAŁSKA	Podpis :	
Data:	13.12.2023	Rys. Nr:	1A

NINIEJSZY PROJEKT CHRONIONY JEST PRAWAMI AUTORSKIMI
WSZELKIE ZMIANY WYMAGAJĄ ZGODY AUTORA PROJEKTU